

# Windprojekt Mühlacker-Großglattbach

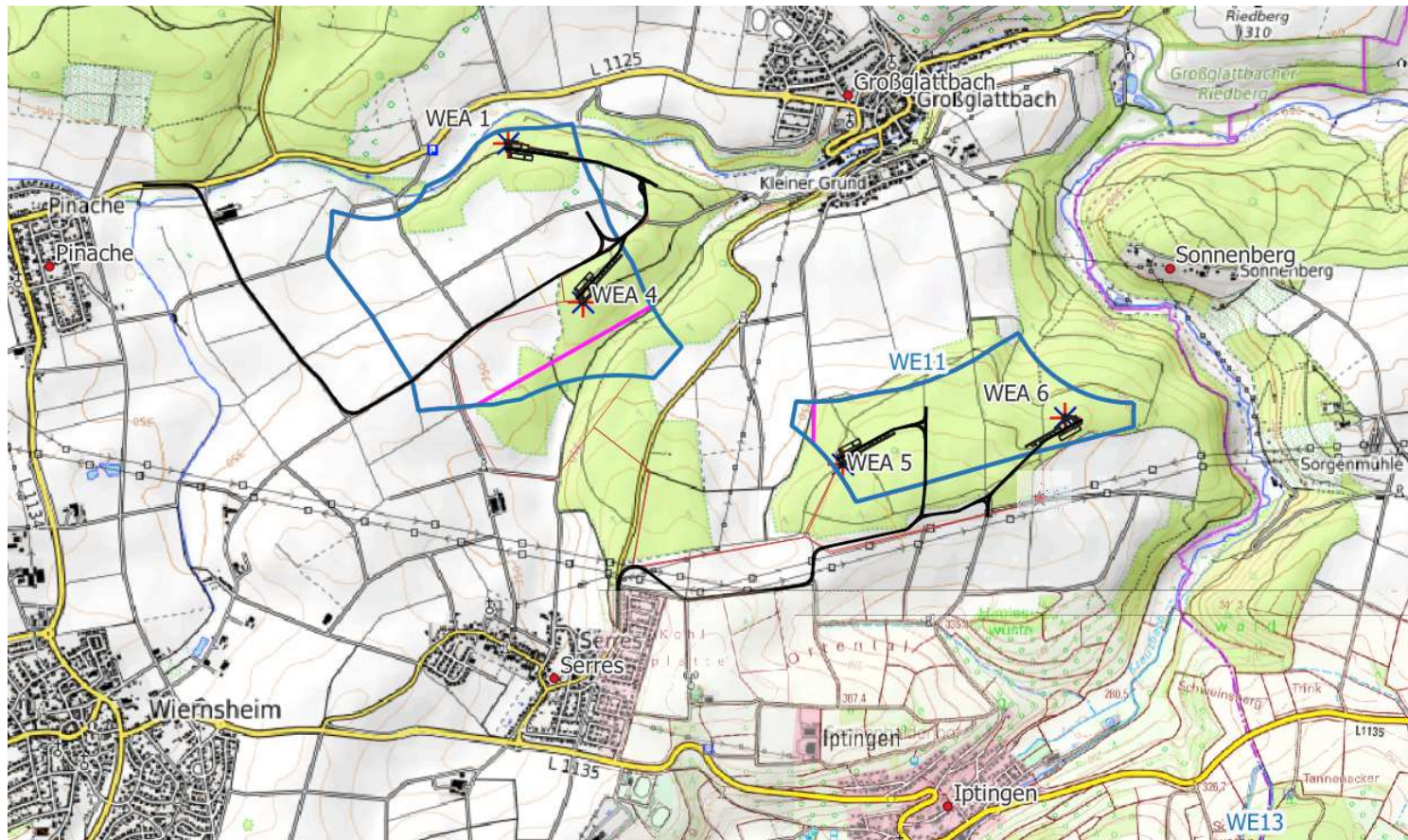
Gemeinderat Mühlacker

18.11.2025

Projektleiter: Michael Krieger



# WP Mühlacker - Übersichtsplan Genehmigungsantrag



## Genehmigungsplanung

- 4 WEA's V-172 7.2 MW mit 175m Nabenhöhe
- 5. WEA 7 gestrichen (Ursache: Planungsrecht)



WEA-Standort

Regionalverband

Nordschwarzwald

Windvorranggebiet

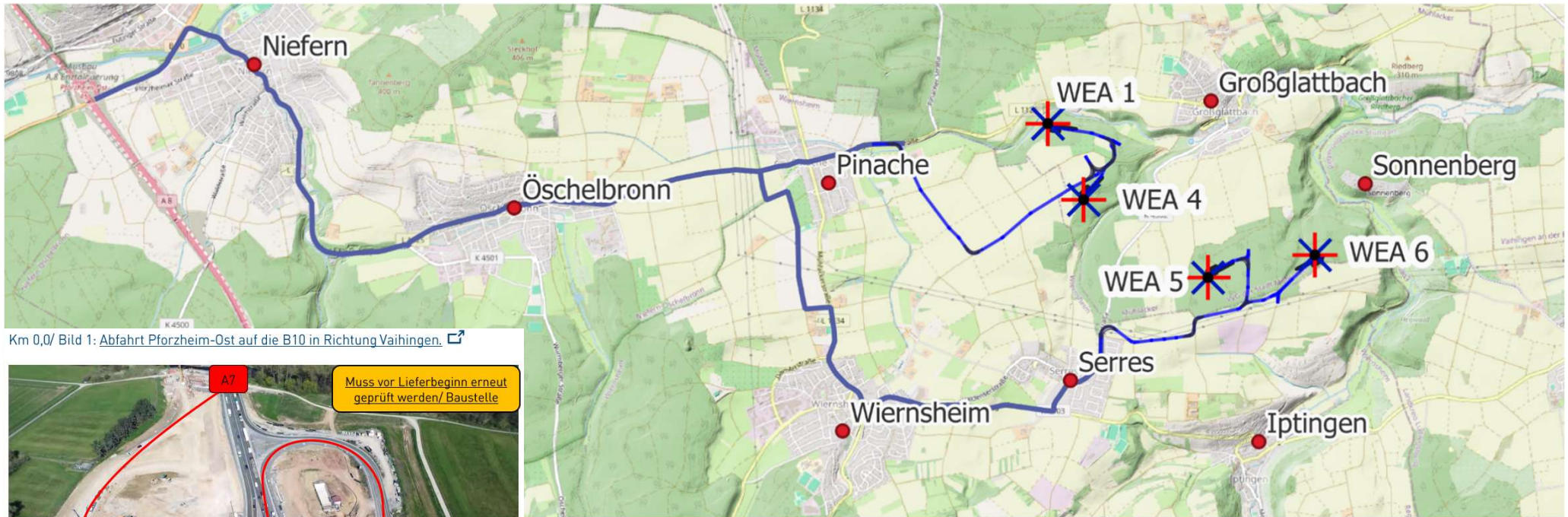


2024



2025 (Verkleinerung)



# WP Mühlacker – Streckenstudie Zuwegung



Km 0,0/ Bild 1: Abfahrt Pforzheim-Ost auf die B10 in Richtung Vaihingen. [↗](#)

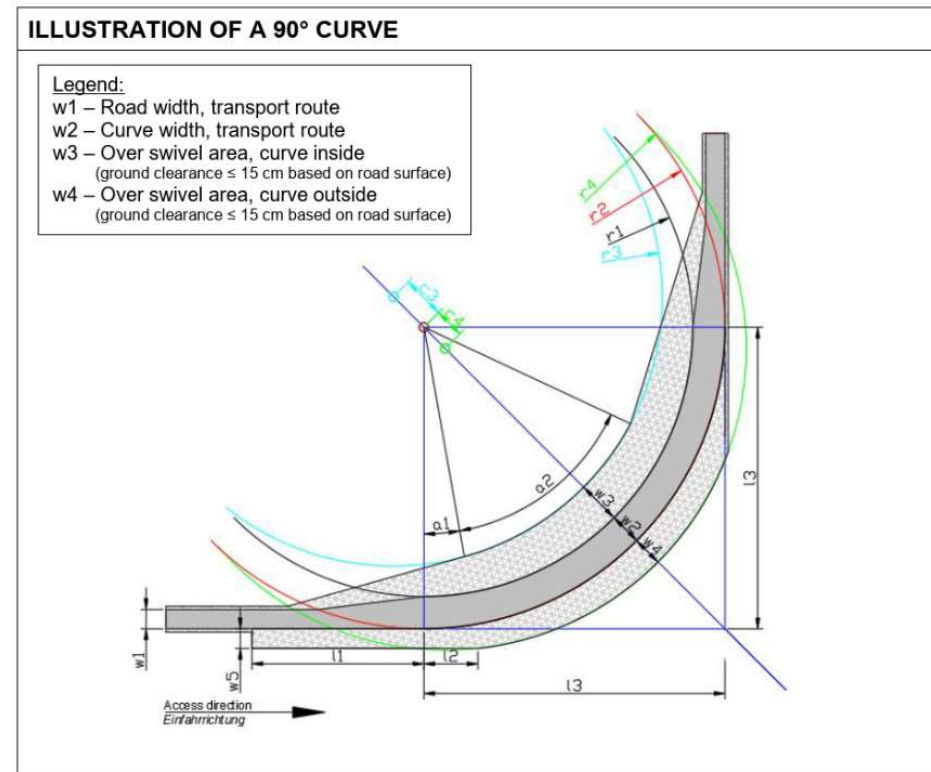


- Intensive Kommunikation und Vor-Ort Begehung mit Anlagenhersteller Vestas
- Gesplittete Zuwegung aufgrund topographischer Gegebenheiten

-  WEA-Standort
-  untersuchte Zuwegung

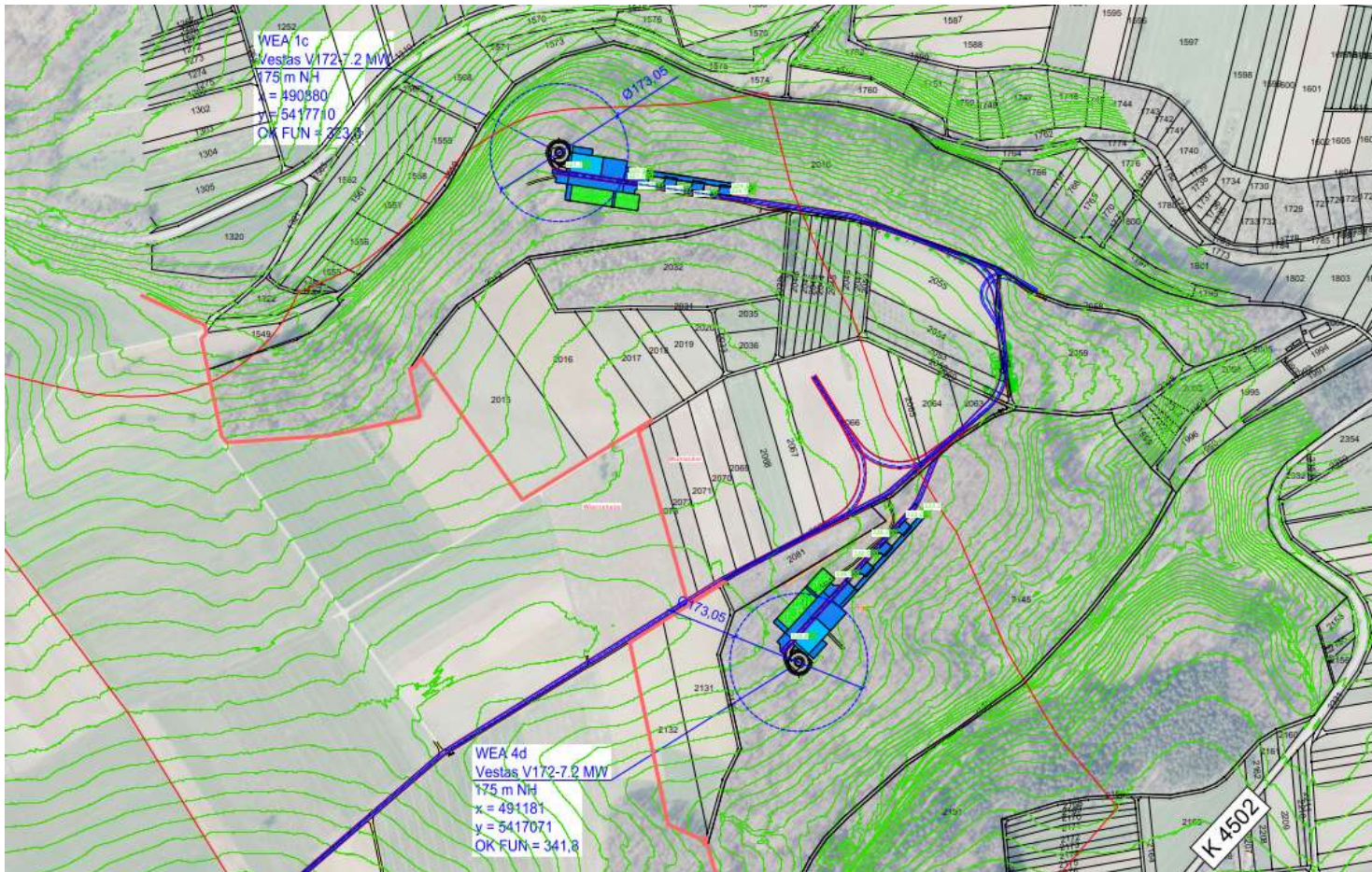
# WP Mühlacker – Großglattbach – Vorgaben Vestas

- Windkraftanlagenhersteller Vestas liefert Anlagenbauteile bis zum Anlagenstandort
- Detaillierte Vorgaben zu Zuwegungsplanung mit Wegbreiten und Kurvendimensionen
- Klare Vorgaben mit wenig Verhandlungsspielraum



120°	l1	l2	l3	w1	w2	w3	w4	w5	r1	r2	r3	r4	c3	c4	a1	a2
V172	40	8	70	4,5	6,5	10	3	4,5	63,5	70	63,5	83	10	10	10	40

# WP Mühlacker - Detailplan Genehmigungsantrag West



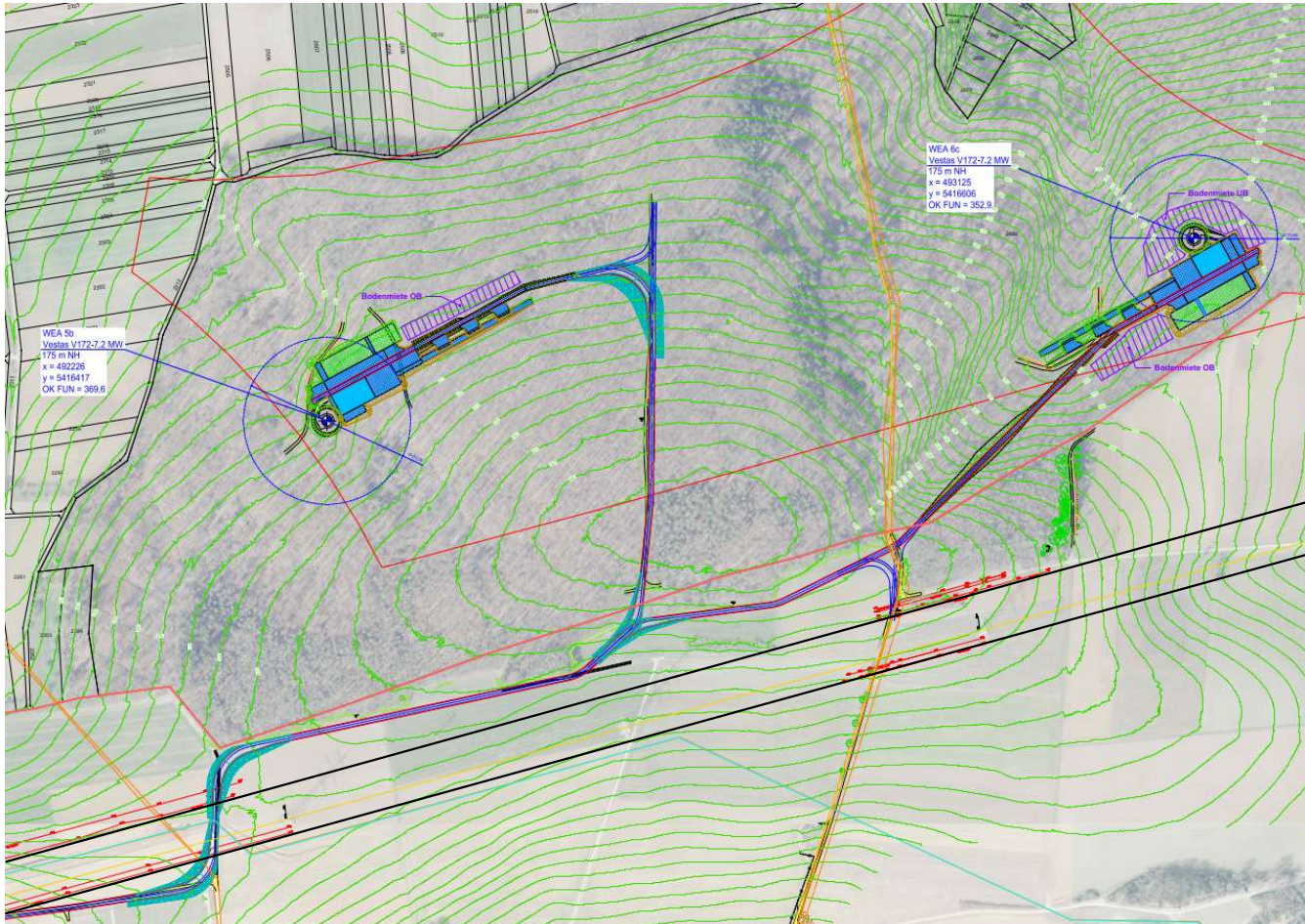
## Genehmigungsplanung

- WEA 1 und 4 (westliche Anlagen)
- Bauflächen und interne Zuwegung

### Planung

	Vorranggebiet
	WEA-Standort WP Mühlacker
	Rotorüberstrich
	WEA Fundament
	Zuwegung Neubau dauerhaft
	Lichttraumprofil
	Kranstellfläche, Belag dauerhaft
	Montage-, Hilfskranfläche, Belag temporär
	Lagerfläche, eben und frei von Hindernissen










# WP Mühlacker - Detailplan Genehmigungsantrag Ost



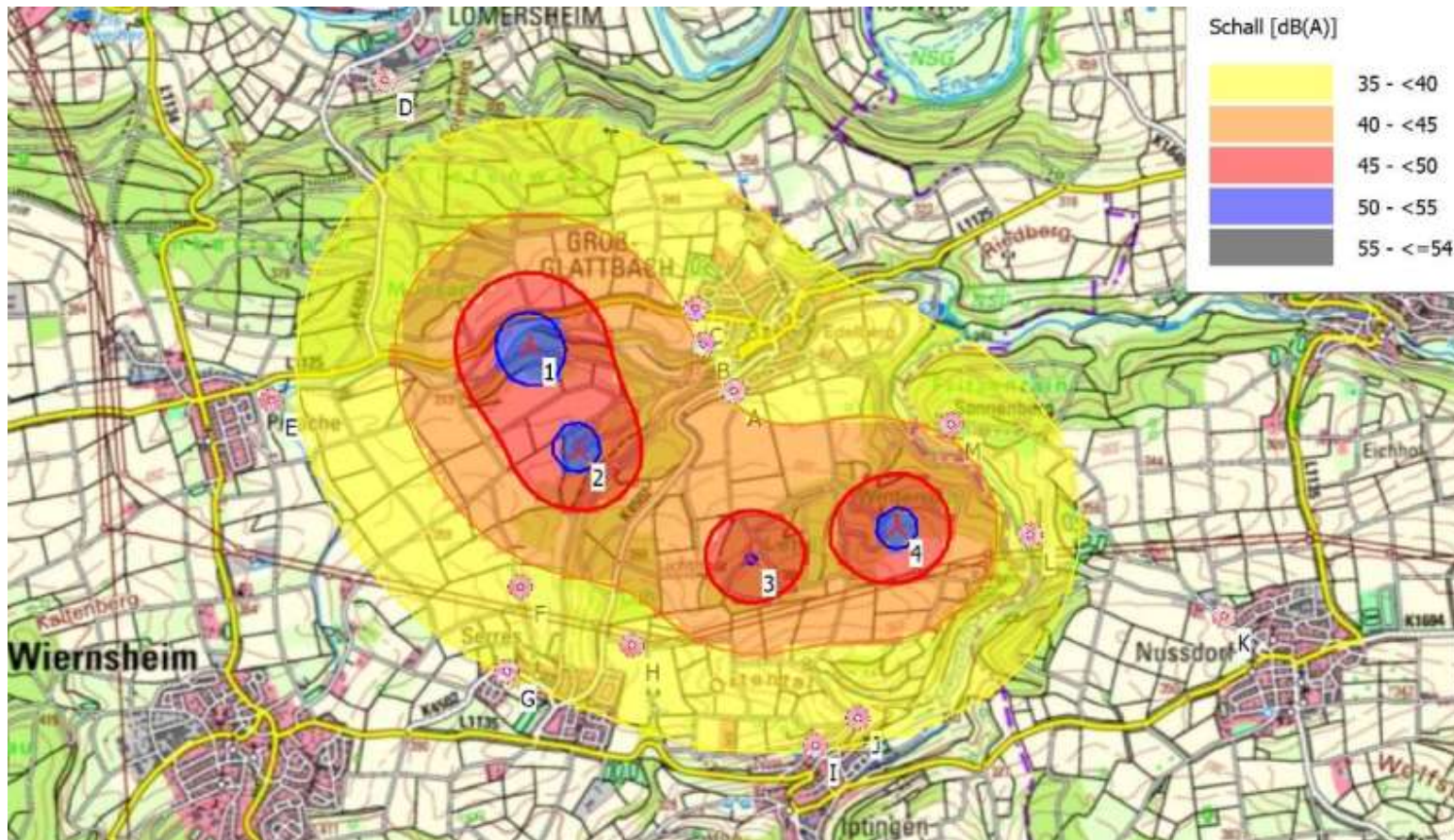
## Genehmigungsplanung

- WEA 5 und 6 (westliche Anlagen)
- Bauflächen und interne Zuwegung

### Planung

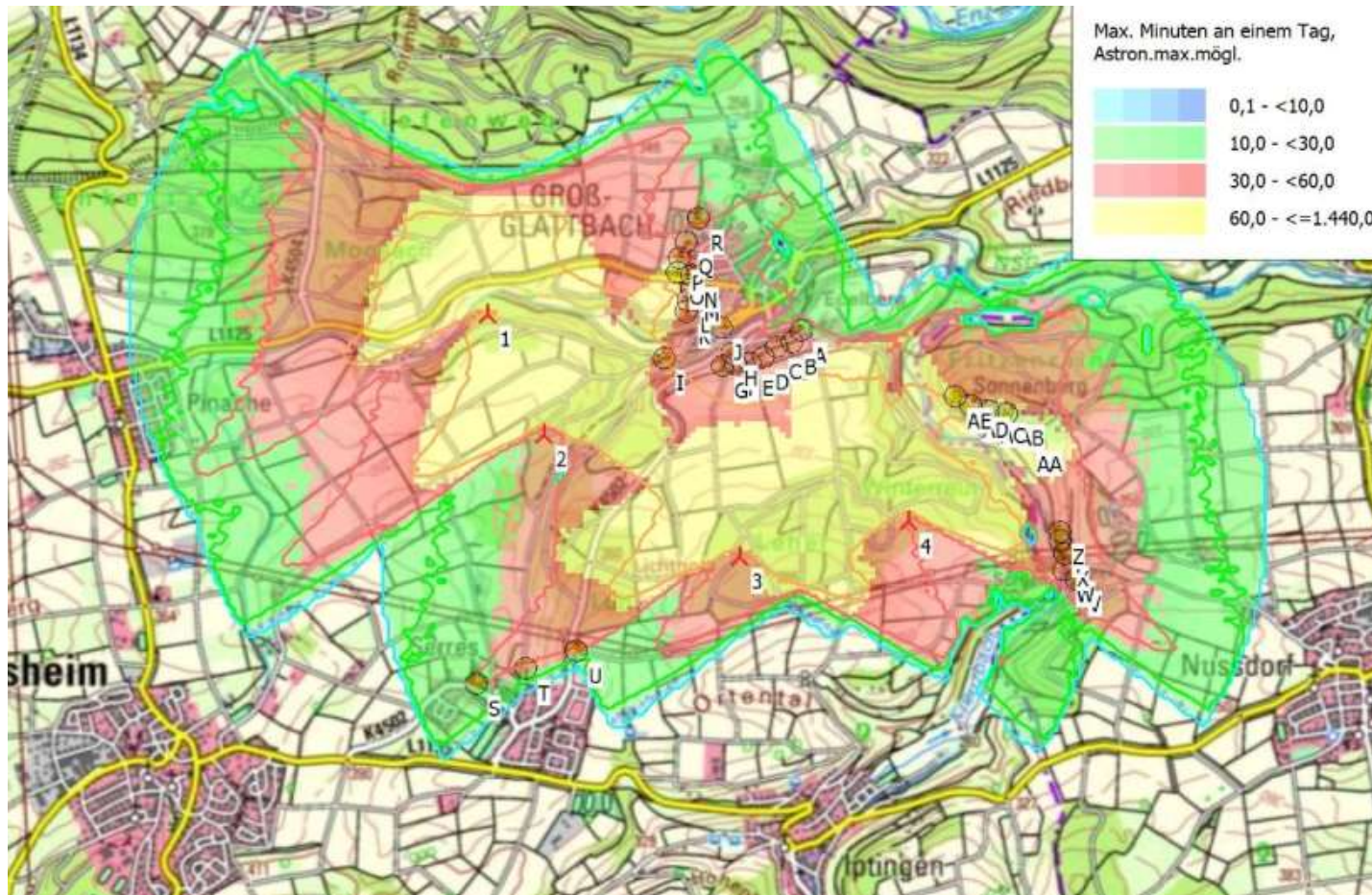
	Vorranggebiet
	WEA-Standort WP Mühlacker
	Rotorüberstrich
	WEA Fundament
	Zuwegung Neubau dauerhaft
	Lichtraumprofil
	Kranstellfläche, Belag dauerhaft
	Montage-, Hilfskranfläche, Belag temporär
	Lagerfläche, eben und frei von Hindernissen

# WP Mühlacker – Schallgutachten



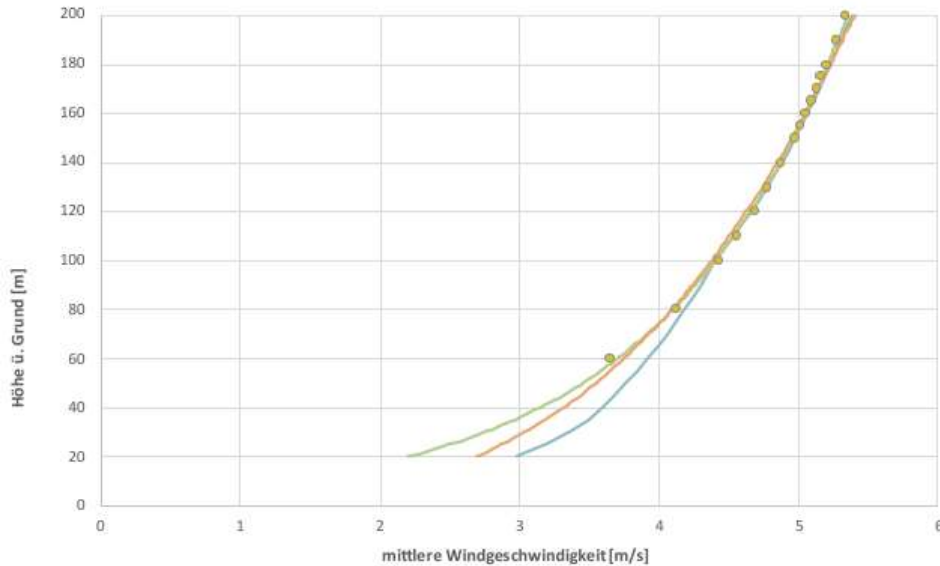
- Grundlage TA-Lärm: Rechtsvorgabe zum Schutz der Bevölkerung vor Lärm
- 14 Immissionsorte wurden berücksichtigt
- Bewertung erfolgt über berechnete “worst-case“ Schallimmissionen
- Schalloptimierte Betriebsweise der Anlagen

# WP Mühlacker – Schattenwurfgutachten



- Grundlage: Hinweise zur Ermittlung und Beurteilung optischer Immissionen: Ziel sichere Vermeidung erheblicher Belästigungen:
- Max Beschattungsdauer: 8h/a und 30min/d
- 31 Immissionsorte wurden berücksichtigt
- Bewertung erfolgt über berechneten “worst-case“ Schattenwurf
- Abschaltautomatik für Anlagen

# WP Mühlacker – Ertragsgutachten Netto- und Bruttowerte



- Bruttoertrag: Die gesamte Windenergie, die theoretisch erzeugt werden könnte
- Strom für 14.000 Vier-Personen Haushalte
- Nettoertrag: Der realistisch erzielbare Jahresertrag nach allen Verlusten (noch offen)
- Abzüge entstehen durch: technische Verluste, Verfügbarkeit, Vereisung und Vorgaben Genehmigung z.B. Abschaltungen (Schall- und Schattenabschaltungen)
- Der Nettoertrag ist entscheidend für Wirtschaftlichkeit & Planung
- Zweites Ertragsgutachten zur Kontrolle

WKA ID	Anlagentyp	NH (m)	v <sub>NH</sub> (m/s)	Bruttoertrag (MWh/a)	Park-ertrag (MWh/a)	PWG (%)
WEA_1c	V172-7.2 MW	175,0	5,6	15660	15440	98,6
WEA_4d	V172-7.2 MW	175,0	5,7	16050	15750	98,1
WEA_5b	V172-7.2 MW	175,0	5,8	16800	16320	97,1
WEA_6c	V172-7.2 MW	175,0	5,8	16440	15200	93,0
<b>gesamt:</b>			<b>5,7</b>	<b>64950</b>	<b>62800</b>	<b>96,7</b>

Bruttoertrag mit Abschattungsverlusten

# WP Mühlacker – öffentliche Informationen



- Frühjahr 2026 Bürger–Informationsveranstaltung
- Anfang 2026 „Waldspaziergang“ zu 1-2 WEA-Standorten
- 18.11.2025 Vorstellung des Projektes in GR-Sitzung
- 01.08. 2025: Antworten auf Anfrage GR „Vernunftenergie auf der Platte“
- 15.05.2025 ausführliche Stellungnahme Anfrage der Bürgerinitiative



- 18.11.2024 Teilnahme Informationsabend im Jugendhaus ProZwo (Initiiert von BI Vernunftenergie)
- 18.07.2024 Große Öffentlichkeitsveranstaltung , Info-Markt Großglattbach
- 22.4.2024: Pressegespräch mit der Pforzheimer Zeitung
- 1.7.2024 Pop- Up Raum Mühlacker Fragen und Antworten zum Thema Wind

# Windpark Mühlacker – Projektseite

## Direkter Fragestellung über Projektseite

- ca. 30 - 35 Anfragen sind bisher eingegangen

## Fragen zu den folgenden Themenpunkten:

- Anlagentyp, Anlageninformationen, Versorgung wie vieler Haushalte
- Spezifische Nachfragen zu Punkten der FAQs: Nachtkennzeichnung (BNK), Verlauf Genehmigungsverfahren, Standortauswahl
- Fragen zu Beteiligungsmöglichkeiten am Projekt



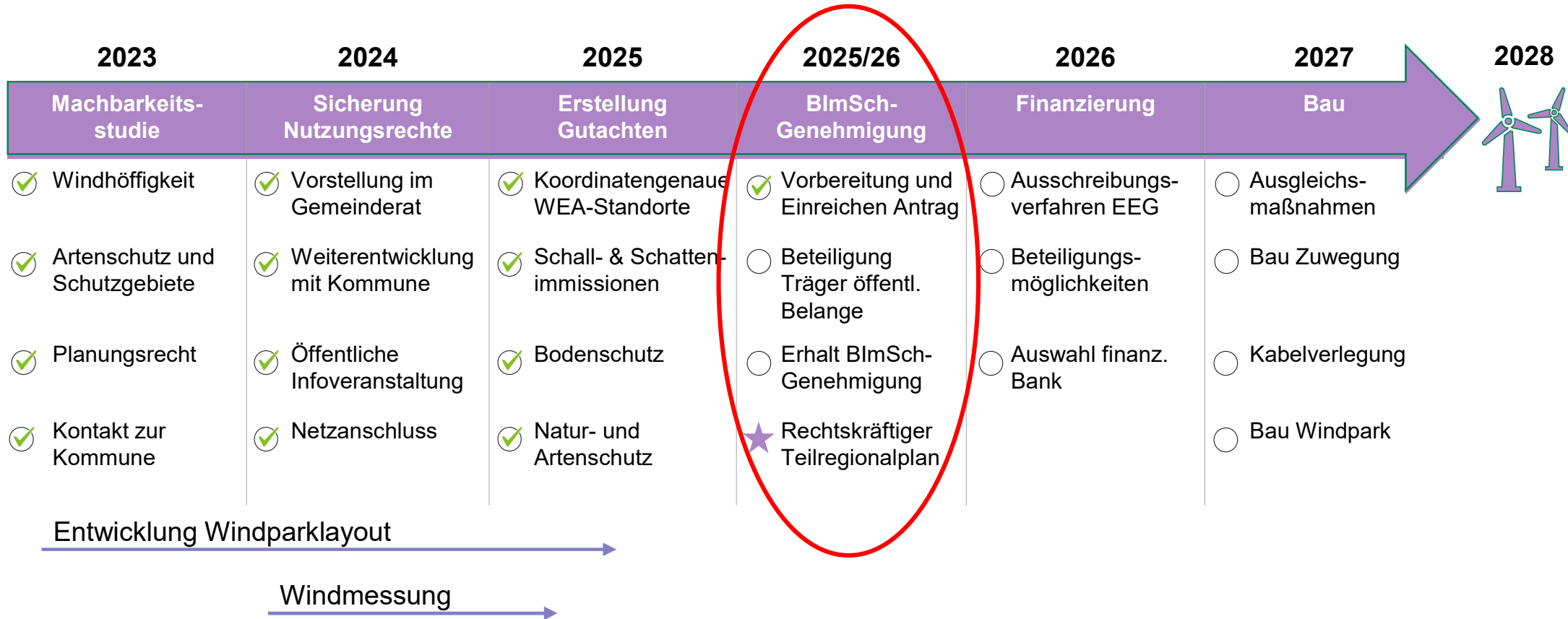
KommunalPartner



[www.kommunalpartner.de/  
projekte/windpark-grossglattbach.html](http://www.kommunalpartner.de/projekte/windpark-grossglattbach.html)



# Windpark Mühlacker - Zeitplan



**Danke**  
für Ihre Aufmerksamkeit. Haben Sie Fragen?